

FRANKs

Art of ascension

Die Kunst des Aufstiegs



Blüten der Transzendenz

Eine visionäre Reise durch Farbe und Transformation

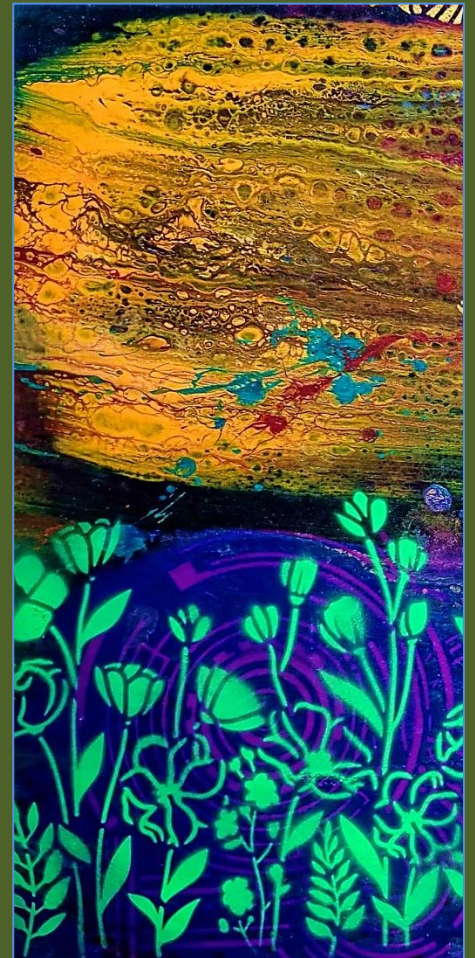
Die Serie "Tanzende Wiese" eröffnet eine faszinierende Welt der visionären Kunst, die die Themen Transzendenz, Metamorphose und Entgrenzung auf meisterhafte Weise vereint. Diese sieben Werke, erschaffen durch die fließende Technik des Acryl-Pourings auf Leinwänden in verschiedenen Formaten – von 50 x 50 cm quadratisch bis 30 x 70 cm quer und 70 x 30 cm hoch –, sind weit mehr als bloße Bilder. Sie laden zu einer spirituellen Reise ein, die die Betrachter tief in die Schichten von Farbe, Form und Bedeutung eintauchen lässt.

Die Farbpalette – reich an Grün, Pink, Orange, Türkis und Gold – pulsiert mit Leben und spiegelt die evolutionäre Reise der Serie wider. Schmetterlinge, Vögel und Libellen dienen als Symbole der Metamorphose, während die zunehmende Komplexität der Kompositionen – von einfachen Tupfen zu mehrschichtigen Ornamenten – die Suche nach innerem Wachstum und kosmischer Verbindung unterstreicht. Krause's Arbeit spricht die Bedürfnisse unserer Zeit an: In einer Welt des ständigen Wandels bieten diese Bilder Hoffnung und Inspiration, indem sie die Betrachter dazu einladen, über ihre eigene Transformation nachzudenken.

Die Serie ist ein beeindruckendes Beispiel dafür, wie zeitgenössische Kunst die Grenzen zwischen Materiellem und Spirituellem überschreiten kann. Sie richtet sich an Kunstliebhaber, die nach Werken suchen, die nicht nur ästhetisch fesseln, sondern auch eine

tieferer spiritueller Resonanz entfalten. "Tanzende Wiese" verspricht, sowohl Sammler als auch reflektierende Betrachter zu begeistern – ein Tanz, der sich mit jedem Blick neu entfaltet.

Frank Krause





Werkdaten:

Werkgruppe: Florales

Titel: *Tanzende Wiese I*

Technik: Acryl-Pouring mit Ballon-Technik auf Leinwand

Format: 50 × 50 cm, Keilrahmen

Besonderheit: Mehrschichtige Farbfelder in kreisförmigen Segmenten, florale Schablonen-motive in Gold- und Magentatönen auf intensivem, grünfarbendem Untergrund.

Künstler: Frank Krause 2025

Preis: 200.-

Beschreibung: Dieses Werk setzt die Prinzipien des „Pourings“ in einen Dialog mit Ornamentik und Naturdarstellung. Es überschreitet die Grenzen zwischen kontrollierter Gestaltung und dem Zufallsspiel der Farben. Während die Schmetterlingsserie die Metamorphose und die schillernde Materialität des Lichts thematisiert, tritt hier die Natur selbst ins Zentrum. Das Bild evokiert Wiese, Blüten, vegetatives Wachstum –

jedoch nicht als naturalistische Abbildung, sondern als energetisches Feld. Es wird damit Teil derselben künstlerischen Erzählung: die Verwandlung des Sichtbaren in Leuchten und Bewegung.

Ein leuchtendes Grün bildet den Hintergrund dieser Arbeit, durchzogen von dynamischen Strömungen, die Bewegung und Lebendigkeit andeuten. In dieses vibrierende Feld sind Blütenformen eingelassen, teils als leuchtende, kreisförmige Explosionen von Farbe, teils als feine, goldene florale Muster am unteren Bildrand. Das Acryl-Pouring erzeugt organische, fast zufällige Strukturen, die im Kontrast zu den klar konturierten Ornamenten stehen. So entsteht ein Spannungsfeld zwischen Wildwuchs und Ordnung, Naturkraft und menschlicher Formgebung.

*Das satte Grün zieht mich hinein wie ein lebendiger Raum,
in dem Blüten nicht einfach wachsen, sondern aufleuchten
— wie kurze, farbige Explosionen.*

**Werkdaten****Werkgruppe:** Florales**Titel:** *Tanzende Wiese II***Technik:** Acryl-Pouring mit Ballon-Technik auf Leinwand**Format:** 50 × 50 cm, Keilrahmen**Besonderheit:** Mehrschichtige Farbfelder in kreisförmigen Segmenten, florale Schablonenmotive in Gold- und Grüntönen auf intensivem, purpurfarbenem Untergrund.**Künstler:** Frank Krause 2025**Preis:** 200,-

Beschreibung: Dieses Werk erweitert die Serie der „Tanzenden Wiese“ um eine stärker ornamentale Komponente. Während frühere Arbeiten auf offenen, weichen Formen basierten, erscheint hier eine gezielte Strukturierung durch kreisförmige Segmente. Die Farbwahl – Purpur und Gold – verweist subtil auf sakrale und kostbare Dimensionen, während die Blumenornamente an die Fragilität und Schönheit der Natur erinnern.

Die Verwendung der Ballon-Technik bringt eine besondere haptische und energetische Qualität ins Werk. Die entstehenden Blütenkreise wirken organisch, fast wie im Werden begriffen, während die Schablonenmotive diese Energie in symbolische Formen übersetzen. Dadurch entsteht ein Dialog zwischen Prozess und Struktur: Natur, wie sie wächst, wuchert und pulsiert – und Natur, wie sie durch menschliche Gestaltung geordnet, interpretiert und festgehalten wird.

*Die schwebenden Blüten-Bälle,
erfüllt mit floralen Träumen, tanzen in Rosa und Grün
— ein zarter Hymnus auf das Aufsteigen und die innere Blüte.*



Werkdaten:

Titel: *Tanzende Wiese III*

Serie: Tanzende Wiese

Werkgruppe: Florales

Technik: Acryl-Pouring auf Leinwand

Format: 30 x 70 cm, Querformat auf Keilrahmen

Besonderheiten: Gespachtelte, pinke Wiese mit einem neongrünen Blumenstrauß, aus dem goldene Vögel aufsteigen; Hintergrund mit schablonierter, sprühlackierter ornamentartiger Blumen-Musterung

Künstler: Frank Krause 2025

Preis: 200,-

Beschreibung: "Tanzende Wiese III" erweitert die Serie "Tanzende Wiese" in der Werkgruppe "Florales" durch eine betonte Textur und vertikale Dynamik. Auf der 30 x 70 cm Leinwand schafft das Acryl-Pouring eine gespachtelte, pinke Wiese, die einen neongrünen Blumenstrauß enthält, aus dem goldene Vögel aufsteigen – ein Symbol für Aufstieg und spirituelle Reise. Der Hintergrund mit schablonierter, sprühlackierter ornamentartiger Blumenmusterung verstärkt sphärisch die mystische Tiefe und markiert einen Übergang zur Transzendenz.

Das Werk entfaltet sich als Farbexplosion in Pink, Neon-Grün und Gold, wo eine texturierte Wiese mit schwebenden Blumen und aufsteigenden Vögeln eine dynamische Struktur bildet. Die sprühenden Ornamente im Hintergrund verschmelzen zu einem abstrakten Himmel – ein Fluss von Form und Transzendenz.



Werkdaten:

Titel: *Tanzende Wiese IV*

Serie: Tanzende Wiese

Werkgruppe: Florales

Technik: Acryl-Pouring auf Leinwand

Format: 30 x 70 cm, Querformat auf Keilrahmen

Besonderheiten: Grüngold schablonierte Wiese mit Andeutungen von gold-getupften Vögeln

Künstler: Frank Krause 2025

Preis: 200,-

Beschreibung: "Tanzende Wiese IV" aus der Serie "Tanzende Wiese" innerhalb der Werkgruppe "Florales" repräsentiert einen faszinierenden Dialog zwischen kontrollierter Schablonentechnik und der freien, intuitiven Ästhetik des Acryl-Pourings. Die 30 x 70 cm große Leinwand kombiniert eine dynamische Farbpalette aus Purpur, Türkis und Orange mit einer grüngoldenen Wiese, die durch stilisiertes Blattwerk und Blumen eine organische Struktur erzeugt. Die subtilen gold-getupften Vogelkonturen fügen eine Ebene der Transzendenz hinzu, wodurch das Werk die Verschmelzung von Natur und Abstraktion meisterhaft einfängt – ein Highlight der Serie.

"Tanzende Wiese IV" erhebt sich wie ein farbenfroher Traum aus der Leinwand, wo fließende Acrylströme in Purpur, Orange und Türkis ein Himmelsballett zeichnen. Die grüngoldene Wiese wiegt sich im sanften Wind, während goldene Vögel wie funkelnde Noten über das Bild schweben – ein Lied der Natur in flüssiger Harmonie.



Werkdaten:

Titel: *Tanzende Wiese V*

Serie: Tanzende Wiese

Werkgruppe: Florales

Technik: Acryl-Pouring auf Leinwand

Format: 70 x 30 cm, Hochformat auf Keilrahmen

Besonderheiten: Ornamentale, atmosphärische Blumen über einer dunkelgrünen Wiese, deren Blüten in den Himmel fliegen

Künstler: Frank Krause 2025

Preis: 200,-

Beschreibung: "Tanzende Wiese V" aus der Serie "Tanzende Wiese" innerhalb der Werkgruppe "Florales" verbindet die spontane Ästhetik des Acryl-Pourings mit der präzisen Schablonentechnik. Auf der 70 x 30 cm großen Leinwand schafft eine warme Palette aus Rosa, Orange und Gelb eine atmosphärische Kulisse, die durch dunkelgrüne, ornamentale Blumen ergänzt wird, die wie fliegende Blüten aufsteigen und sich in „himmlische“ abstrakte Blumen verwandeln. Dieses Werk hebt die Serie durch seine vertikale Dynamik und die Verbindung von Natur und Abstraktion hervor.

"Tanzende Wiese V" erblüht wie ein farbenprächtiger Traum, wo Acrylströme in Rosa, Orange und Gelb einen warmen Himmel weben. Die dunkelgrünen Blüten, ornamentartig gestaltet, scheinen emporzusteigen, als würden sie in einem tanzenden Flug den Horizont erreichen – ein poetisches Fest der Transzendenz.

*Es fühlt sich an,
als würde die Wiese lebendig werden.*



Werkdaten

Titel: Tanzende Wiese VI

Serie: Tanzende Wiese

Werkgruppe: Florales

Technik: Acryl-Pouring auf Leinwand

Format: 70 x 30 cm, Hochformat auf Keilrahmen

Besonderheiten: Dunkelgrüne Blüten samt Stengeln fliegen über die gesamte Leinwand aus einer angedeuteten Wiese nach oben; hintergründige, ornamentale Blumen aus verschiedenfarbigem Sprühlack an Schablonen; wirkt "dichter" als "Tanzende Wiese V"

Künstler: Frank Krause 2025

Preis: 200,-

"Tanzende Wiese VI" aus der Serie "Tanzende Wiese" innerhalb der Werkgruppe "Florales" vertieft die visuelle Erzählung durch eine dichtere Komposition. Auf der 70 x 30 cm großen Leinwand erheben sich dunkelgrüne Blüten samt Stengeln aus einer angedeuteten Wiese am unteren Rand, symbolisierend Aufstieg, Überwindung und Verwandlung. Die hintergründigen, ornamentalen Blumen, gestaltet mit verschiedenfarbigem Sprühlack an Schablonen, verstärken die Intensität und laden zu einer Reflexion über Grenzen und Transformation ein.

"Tanzende Wiese VI" entfaltet sich als dichter Farbfluss in Koralle, Zitrone und Magenta, wo dunkelgrüne Blüten und Stengel wie aufsteigende Linien die Leinwand durchdringen. Ornamentale Sprühlack-Formen in vielfältigen Farben schaffen eine üppige, transformative Schicht – ein abstrakter Ausdruck von Aufbruch und Grenzüberschreitung.

Unten noch fest in der Erde verwurzelt, beginnen die Blüten, sich aufzulösen – hinein in ein Feld von Farben, das Himmel, Traum und Transzendenz zugleich ist.



Werkdaten:

Titel: *Tanzende Wiese VII*

Serie: Tanzende Wiese

Werkgruppe: Florales

Technik: Acryl-Pouring auf Leinwand

Format: 30 x 70 cm, Keilrahmen

Besonderheiten: Nachtgrüne Wiese unten; darüber ein Himmel aus sphärischen Sprühlack-Ornamenten; darin schweben eine große und eine kleine Libelle in mehreren Schichten mit irisierenden Acrylfarben

Künstler: Frank Krause 2025

Preis: 200,-

Beschreibung: "Tanzende Wiese VII" erweitert die Serie "Tanzende Wiese" in der Werkgruppe "Florales" durch eine tiefere mystische Dimension. Auf der 30 x 70 cm Leinwand schafft das Acryl-Pouring eine nachtgrüne Wiese als erdige Basis, die in einen Himmel aus sphärischen Sprühlack-Ornamenten übergeht. Eine große und eine kleine Libelle, gestaltet in mehreren Schichten mit irisierenden Acrylfarben, symbolisieren Verwandlung und spirituelles Fliegen, und markieren einen Höhepunkt der Serie in ihrer visionären Ausdrucksstärke.

"Tanzende Wiese VII" entfaltet sich als Farbfluss in Nachtgrün, Violett und schimmerndem Orange, wo eine texturierte Wiese in sphärische Ornamente übergeht. Die Libellen, in mehrschichtigen Tupfen und irisierenden Farben, verschmelzen zu einem abstrakten Tanz der Leichtigkeit und Transzendenz.

In diesem schimmernden Bildraum tanzen eine große und eine kleine Libelle, gefangen in irisierenden Farben, als Boten einer zeitlosen Verwandlung.

Die Tanzende Wiese — auf einen Blick

- **Tanzende Wiese I (50 x 50 cm, quadratisch):** Dieses Werk zeigt eine grüne, golden getupfte Wiese als stabile Basis, aus der große, bunte Blüten emporsteigen. Die zwei goldenen Schmetterlinge fügen eine frühe Note von Metamorphose hinzu. Die Komposition ist symmetrisch und fokussiert, mit einer eher statischen, erdverbundenen Energie.

- **Tanzende Wiese II (50 x 50 cm, quadratisch):** Dieses Werk präsentiert eine angedeutete, goldgetupfte Wiese als sanfte Grundlage, über der ein stilisiertes Schmetterlingsmotiv schwebt. Die schwebenden Blüten-Bälle mit eingeschlossenen floralen Elementen verleihen eine zusätzliche Schicht von Tiefe und Dynamik, während die Komposition eine ausgewogene, meditative Stimmung bewahrt.

- **Tanzende Wiese III (30 x 70 cm, quer):** Dieses Werk zeigt eine gespachtelte, pinke Wiese als texturierten Hintergrund, in der ein neongrüner Blumenstrauß hervortritt, aus dem goldene Vögel aufsteigen. Die schablonierte, sprühlackierte ornamentartige Blumenmuster im Hintergrund erstrecken sich in den oberen Bereich und schaffen eine fließende, vertikale Bewegung mit mystischem Charakter.

- **Tanzende Wiese IV (30 x 70 cm, quer):** Dieses Werk erweitert eine grüngoldene Wiese in horizontaler Weite, über der gold-getupfte Vögel wie leichte Schatten schweben. Die Komposition ist weitläufig und offen, mit einer ruhigen Energie, die durch die sanften Farbübergänge von Purpur und Türkis eine harmonische Tiefe gewinnt.

- **Tanzende Wiese V (70 x 30 cm, hoch):** Dieses Werk präsentiert eine Wiese als Ausgangspunkt für ornamentale, dunkelgrüne Blumen, die scheinbar in den Himmel fliegen. Die vertikale Ausrichtung und die dichtere Anordnung der Elemente erzeugen eine meditativen, aufsteigenden Fluss, der von warmen Tönen wie Rosa und Orange unterstützt wird.

- **Tanzende Wiese VI (70 x 30 cm, hoch):** Dieses Werk zeigt eine angedeutete Wiese, aus der dunkelgrüne Blüten und Stängel dicht emporsteigen, ergänzt durch bunte Sprühlack-Ornamente im Hintergrund. Die Komposition wirkt intensiv und überbordend, mit einer kraftvollen Energie, die die Themen Grenzüberschreitung und Transformation betont.

- **Tanzende Wiese VII (30 x 70 cm, quer):** Dieses Werk stellt eine nachtgrüne Wiese als dunkle Basis dar, die in einen Himmel aus sphärischen Sprühlack-Ornamenten übergeht. Die große und kleine Libelle, gestaltet mit irisierenden Acrylfarben in mehreren Schichten, schweben darin und verleihen dem Werk eine leichte, transzendente und mystische Ausstrahlung.

Bei Interesse an den Bildern, besuchen sie gerne meine Ausstellung „Kunst im Backhaus“ in Windeck. In Natura wirken die Bilder anders, als in einer Katalog-Abbildung. Bei Fragen zu Bestellung oder Besuchsterminen rufen Sie gerne an unter: 02292-4070301 | www.art-of-ascension.de/kunst-im-backhaus

Zwischen Himmel und Erde

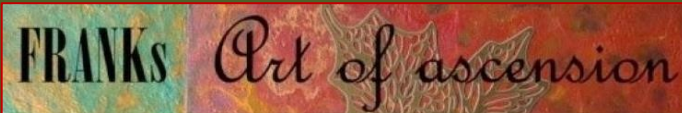
Frank Krause, 1965 in München geboren, lebt und arbeitet heute in Windeck (NRW). Gemeinsam mit seiner Frau Brigitte hat er sich dort ein Atelier geschaffen, in dem seine Kunst entsteht – Werke voller Licht, Symbolik und spiritueller Tiefe.

Nach einer intensiven Phase als Schriftsteller entdeckte Krause seine Liebe zur bildenden Kunst neu. Seine Arbeiten bewegen sich „zwischen Himmel und Erde“: Sie überschreiten Grenzen, spielen mit metamorphischen Symbolen und verarbeiten Themen des Aufstiegs und der Verwandlung in ausdrucksstarken, oft experimentellen Bildwelten.

Das Atelier trägt den programmatischen Namen *Art of Ascension* – die Kunst des Aufstiegs. „Ascension“ bedeutet nicht nur Aufstieg, sondern auch Transformation. Krauses Bildsprache ist von dieser Idee durchdrungen: Federn, Fische oder vor allem der Schmetterling verweisen auf innere Wandlungsprozesse – von der Raupe zum Schmetterling, vom Kriechen zum Fliegen, vom Irdischen ins Himmlische.

Die Inspirationsquellen des Künstlers sind zutiefst spiritueller Natur. Gebet und Meditation öffnen Räume einer erweiterten Wahrnehmung, in denen Intuition und Fantasie genährt werden. Krause beschreibt diesen schöpferischen Prozess als einen Dialog mit dem Heiligen Geist – ein Erleben, das ihn mit einem Bild des himmlischen Gartens Eden verbindet: ein Raum der Fülle, Schönheit und Hoffnung.

So tragen seine Werke stets etwas Erhebendes in sich: Sie sind nicht nur ästhetische Objekte, sondern Einladungen, Grenzen zu überschreiten, Leichtigkeit zu erfahren und einen Hauch des Unendlichen zu spüren.



Die Kunst des Aufstiegs

Atelier Frank Krause
Niedersaaler Str. 28
51570 Windeck-Saal



Mail: frank@art-of-ascension.de
Web: www.art-of-ascension.de

Und Gott sah alles, was er gemacht hatte



und siehe, es war sehr gut.